

Advanced Engineering s.r.o.

Vás zve na konferenci

Inovace díky simulacím

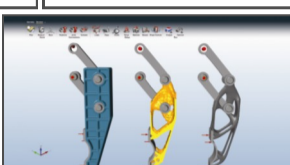
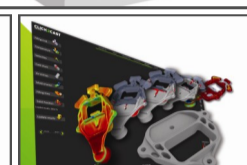
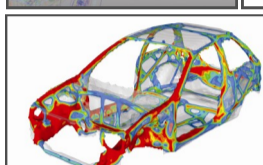
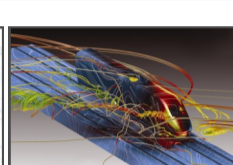
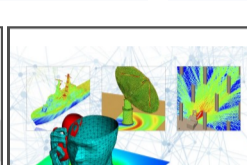
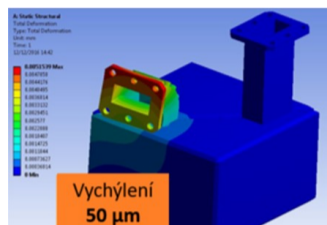
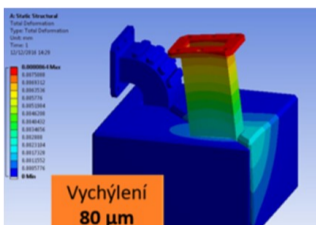
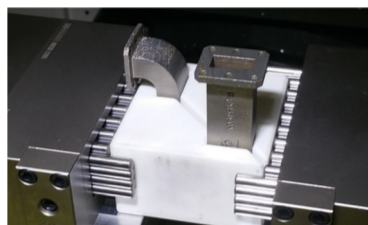
Hyperworks 2017

Prezentace zákaznických projektů

Kompozitový rám kola Jiřího Ježka

Vývoj brzdových systémů

Technologie 3D tisku



25.9.2017

Sídlo firmy Microsoft

Vyskočilova 1561, Praha 4



Představení nejzajímavějších novinek napříč všemi programy

Prezentace celého spektra CAE simulačních nástrojů včetně simulačních, optimalizačních a multifyzikálních technologií

Večere na parníku

Večerní projížďka parníkem s večerí formou rautu, hudbou a dalším doprovodným programem.



REGISTRACE ZDARMA

PŘIHLÁŠKY ZDE

Počet míst omezen

Cílem naší společnosti bylo vždy poskytovat našim zákazníkům ty nejlepší technologie s nejvyšší přidanou hodnotou. Ani HyperWorks® 2017 není výjimkou a inovace díky simulacím jsou jeho podstatou.

Naše konference Vám představí celé spektrum CAE simulačních nástrojů pro inovativní řešení, počínaje použitím simulačních a optimalizačních technologií, přes multifyzikální aplikace až po partnerské programy, vysoce výkonné výpočetní metody a cloudová řešení. Tato akce bude plná cenných informací, při které se rádi podělíme o své zkušenosti s každým, kdo se za-

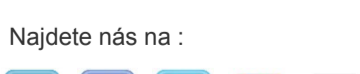
Program:

- 9:00 Registrace účastníků
- 9:15 Zahájení konference
- 9:25 Víze firmy Altair
- 9:50 Jak být efektivnější při modelování (HyperMesh 2017, Simlab)
- 10:30 Přestávka
- 10:50 Řešiče - část 1 (implicitní, explicitní, elektromagnetické) (Optistruct, Radioss, Feko, Flux, Winprop)
- 11:30 „Cloudová“ řešení na platformě Azure (Microsoft)
- 12:55 Oběd
- 13:50 Zákaznický projekt - 3D tisk kovů**
Mechanické vlastnosti kovových prototypů, technologičnost konstrukce prototypových dílů a softwarové řešení (VŠB)
- 14:15 Řešiče - část 2 (CFD, Multibody, 1D systémové modelování, výrobní řešení) (AcuSolve, MotinSolve, Compose, Activate, HyperForm, Click2Cast atd.)
- 15:00 Zákaznický projekt - Pískají vám brzdy? Vymorfuje je v Hypermeshi (TRW)**
- 15:25 Jak být efektivnější v postprocesingu (HyperView / HyperGraph 2017, Automatic Report Director)
- 16:00 Přestávka
- 16:20 Rychlý návrh, optimalizace, výsledky (solidThinking Inspire a Basic FEA, Evolve)
- 16:45 Optimalizace (Optistruct a HyperStudy)
- 17:15 Zákaznický projekt - Optimalizace kompozitního rámu závodního kola pro Jiřího Ježka (Duratec)**
- 17:40 Diskuse, závěr

- 19:30 Nástup na loď / welcome drink
- 19:45 Odjezd lodi, večerní program
- 22:00 Zakotvení

Těšíme se na Vaši účast!

Najdete nás na :



www.advanced-eng.cz | Altair GmbH

www.altair.com/europe

www.advanced-eng.cz
info@advanced-eng.cz

Nemáte-li již zájem o další zasílání našich nabídek a informací o aktuálních akcích, odpovězte prosím na tento e-mail a do předmětu nebo těla zprávy napište "nezasílat" a adresu, na kterou chcete ukončit zasílání. Poté budete okamžitě vyřazeni z naší databáze.